



where solutions begin

Guia de instal·laci3n R3pida

I-FLY WIRELESS USB ADAPTER A02-WU-11B

A02-WU-11B_GS01(AGOSTO 2003)

Instal·laci3n

Windows 98/2000/ME/XP

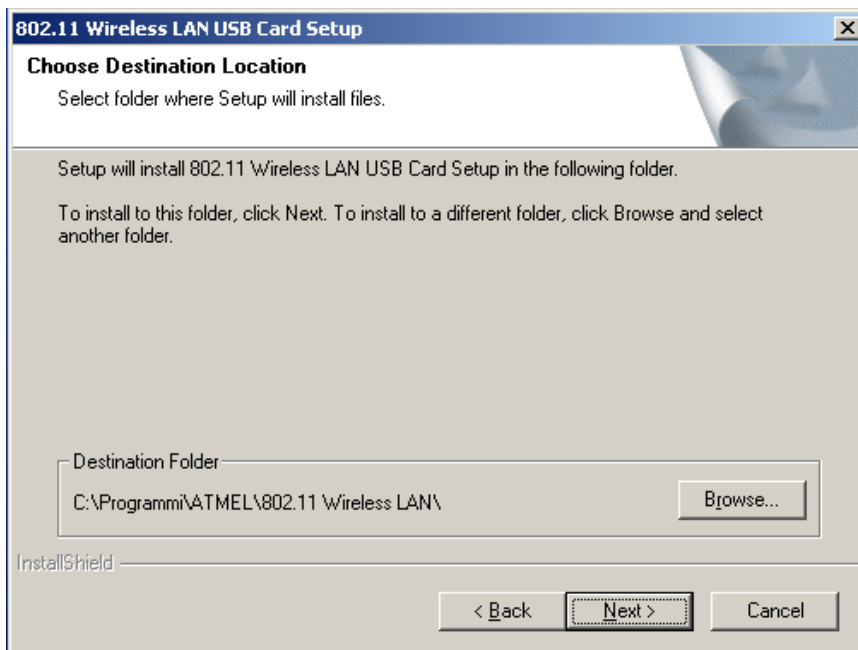
La siguiente instalaci3n funciona bajo Windows 2000.
El proceso es el mismo para Windows 98/Me/XP.

NOTA: Aseg3rese de que no haya ning3n adaptador USB conectado.


- 1) Encienda el ordenador y deje que Windows 98/2000/ME arranque por completo.
- 2) Inserte el CD del controlador en la unidad de CD-ROM y ejecute el programa "Setup.exe". Aparecer3 este cuadro del Asistente, pulse "Siguiente".



- 3) Haga clic en "Examinar" para localizar el controlador en su CD-ROM, luego haga clic en "Siguiente" para seleccionar la carpeta adecuada.



- 4) Aparecerà el siguiente cuadro del asistente mostrando la información de la carpeta.
- 5) Cuando Windows 2000 finalice la copia de archivos, aparecerà “Windows ha finalizado la instalación del software para este dispositivo.” Haga clic en finalizar para completar la instalación.
- 6) Puede que aparezca un mensaje pidiéndole que reinicie el ordenador. Seleccione “Si” para reiniciar el PC.
- 7) Tras el reinicio, inserte el adaptador USB WLAN en el puerto USB y el sistema Windows instalarà el resto del controlador automáticamente.

Nota: si el icono de Configuración & Utilidad de control  no aparece en la bandeja del sistema, significa que la instalación no se ha completado. Seleccione “Desinstalar la utilidad de control WLAN” en la carpeta de programas para quitar el dispositivo, luego reinicie el ordenador para que los cambios tengan efecto.

** Windows XP:

Windows XP da soporte integrado a redes inalámbricas.



Asistencia

Por cualquiera problema o dudo podèis llamar al help desk telefonico (02/93907634) gratuito de Atlantis Land que darè asistencia de lunes hasta viernes de 9:00 hasta 13:00 y de 14:00 hasta 18:00. Podèis tambièn utilizar el fax (02/93906161) y el correo electrònico (info@atlantis-land.com o tecnicos@atlantis-land.com) para exponer eventual pedidos o cuestiones.

Atlantis Land SpA

Via Gandhi 5 Ing2, Scala A

20017 Mazzo di Rho (MI)

Tel: +39.(0)2.93906085

Fax: +39.(0)2.93906161

Help Desk :+39.(0)2.93907634

Email: tecnicos@atlantis-land.com

WWW: www.atlantis-land.com

Free Manuals Download Website

<http://myh66.com>

<http://usermanuals.us>

<http://www.somanuals.com>

<http://www.4manuals.cc>

<http://www.manual-lib.com>

<http://www.404manual.com>

<http://www.luxmanual.com>

<http://aubethermostatmanual.com>

Golf course search by state

<http://golfingnear.com>

Email search by domain

<http://emailbydomain.com>

Auto manuals search

<http://auto.somanuals.com>

TV manuals search

<http://tv.somanuals.com>