



### CAUTION:

Before you set up and operate your Dell™ computer, read and follow the safety instructions in your *Owner's Manual*.

### PAS PÅ:

Læs og overhold sikkerhedsinstruktionerne i *Brugervejledningen* før opsætning og anvendelse af Dell™ computeren.

### VAARA:

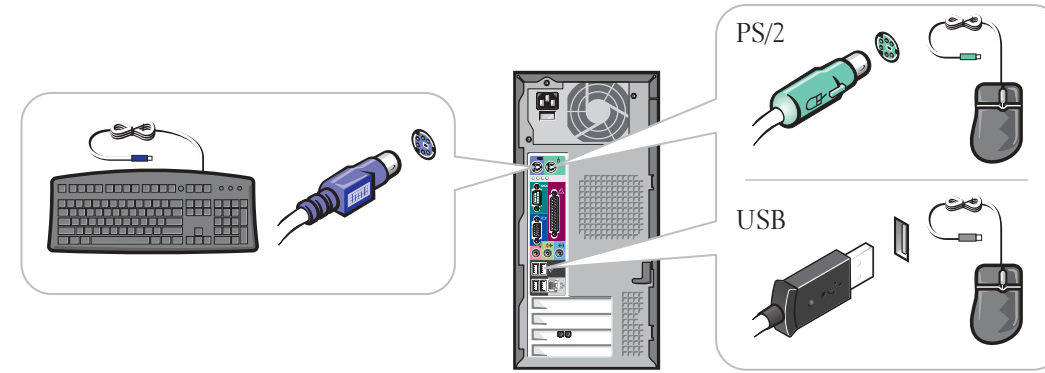
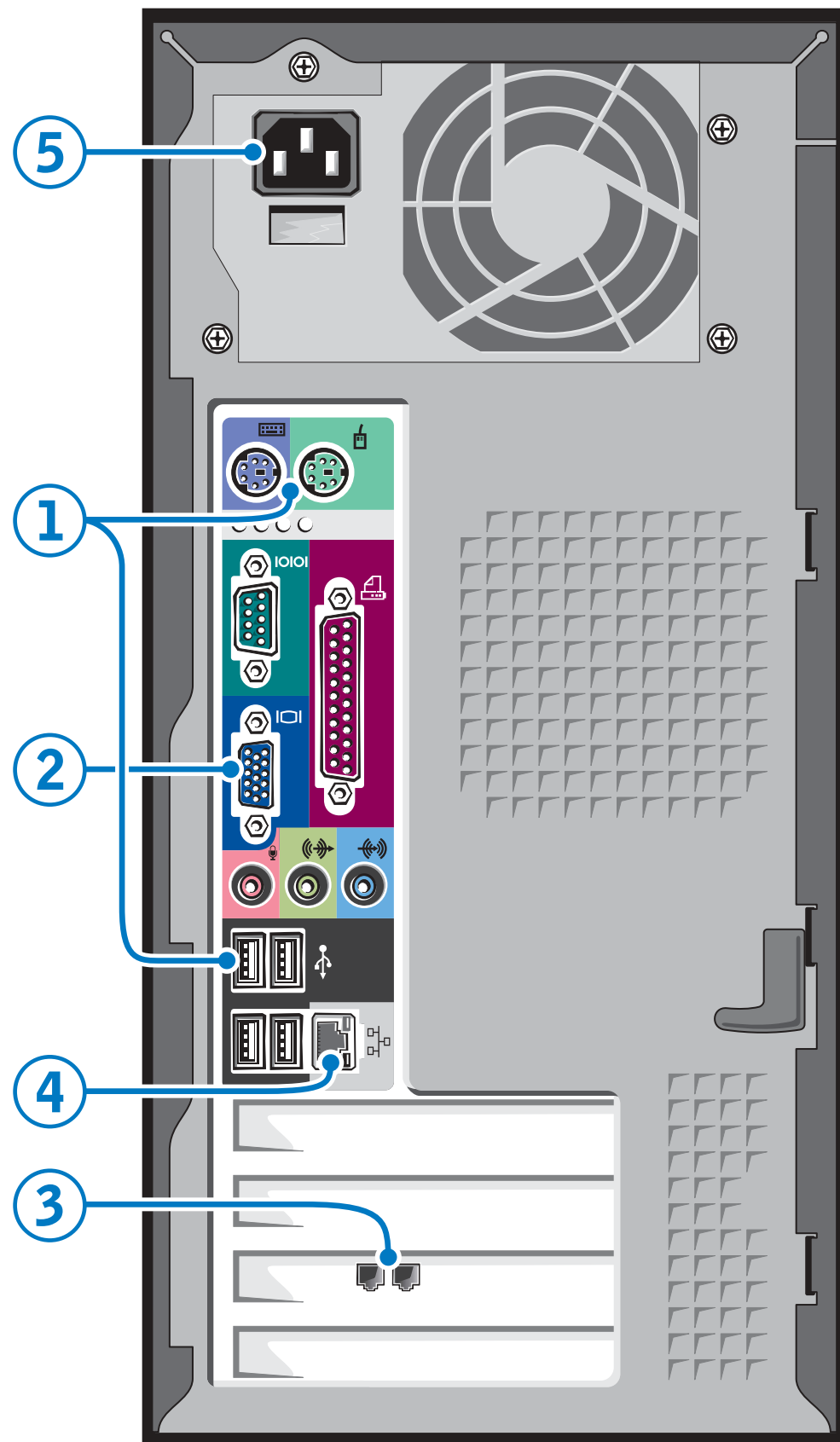
Lue *Käyttäjän oppaan* turvaohjeet ja noudata niitä ennen Dell™-tietokoneen asennusta ja käyttöä.

### OBS:

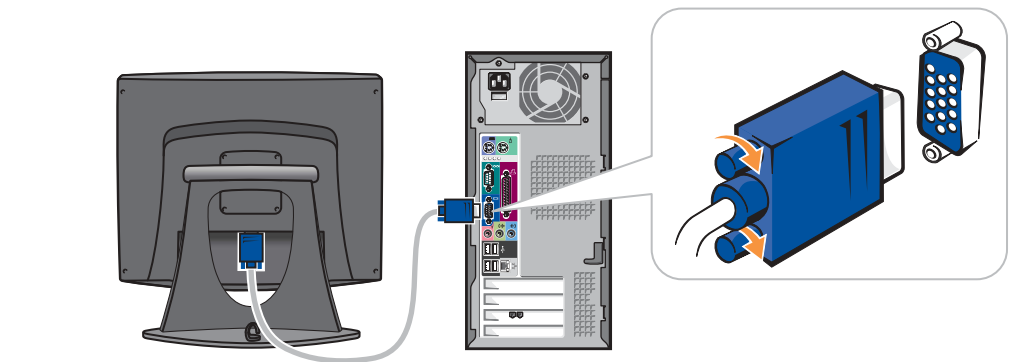
Les og følg sikkerhedsinstruksjonene i *Brukerhåndboken* før oppsett og bruk av Dell™-maskinen.

### WARNING:

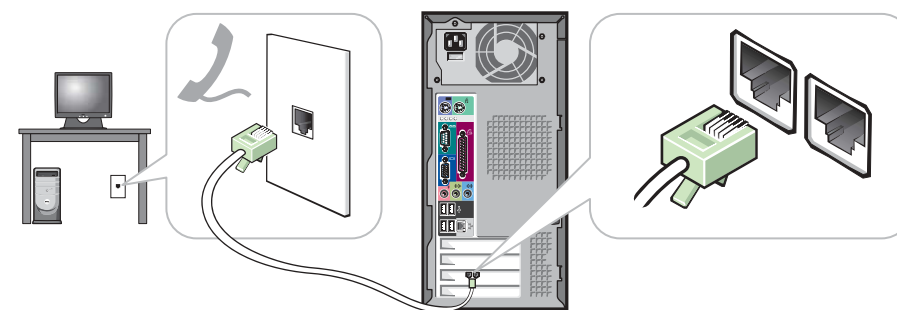
Var god läs och följ säkerhets-instruktionerna som finns i *Användarmanualen* innan uppsättning och användning av din Dell™-dator.



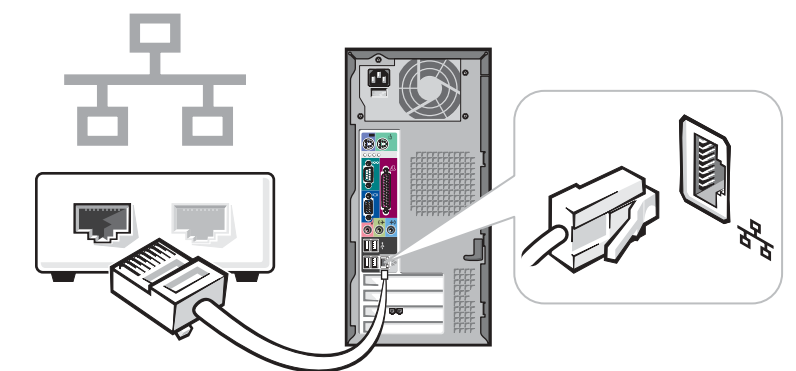
**1** **Connect a keyboard and a mouse**  
Tilslut et tastatur og en mus  
Liitä näppäimistö ja hiiri  
Tilkoble et tastatur og en mus  
Anslut ett tangentbord och en mus



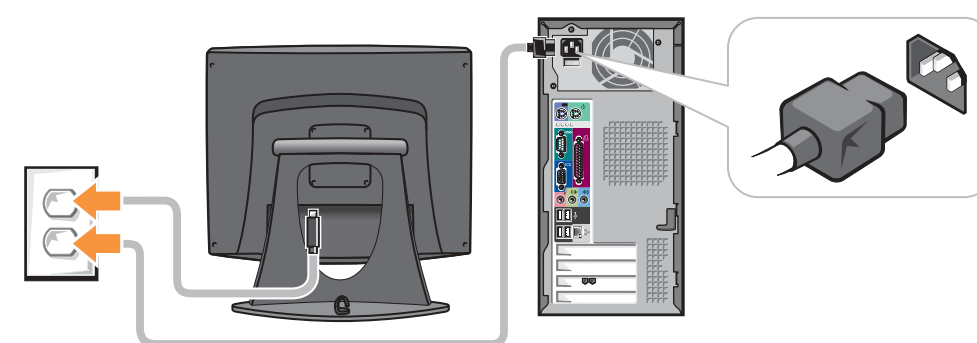
**2** **Connect the monitor to the computer**  
Tilslut skærmen til computeren  
Liitä näyttö tietokoneeseen  
Tilkoble skjermen til datamaskinen  
Anslut monitorn till computern



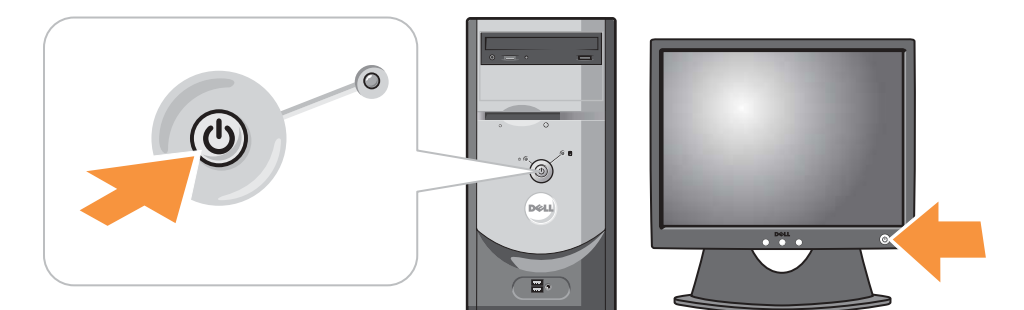
**3** **If you have a modem, connect a telephone cable to either of the modem connectors (not all modems have two connectors)**  
Hvis du har et modem, tilsluttes et telefonkabel til én af modemkonnektorene (ikke alle modemer har to konnektorer)  
Jos sinulla on modeemi, liitä puhelinkaapeli jompaankumpaan modeemin liittimeen (kaikissa modeemeissa ei ehkä ole kahta liittintä)  
Hvis du har et modem, kobler du en telefonledning til én av modemkontaktene (ikke alle modemer har to kontakter)  
Om du har ett modem, anslut en telefonkabel till någon av modemets kontakter (inte alla moderm har två kontakter)



**4** **If you have a network device, connect a network cable (not included) to the network connector**  
Hvis du har netværksudstyr, forbindes et netværkskabel (ikke vedlagt) til netværkskonnektoren  
Jos sinulla on verkkoon liitettävä laite, liitä verkkokaapeli (ei sisälly toimitukseen) verkkoliittimeen  
Hvis du har en nettverksenhet, kobler du en nettværkskabel (følger ikke med) til nettværkskontakten  
Om du har en nätverksenhet ansluter du en nätverkskabel (inte omfattat) till den nätverksort



**5** **Connect the computer and monitor to electrical outlets**  
Slut computeren og skærmen til elnettet  
Liitä tietokoneen ja näyttön virtajohdot pistorasiaan  
Sett strømledningen til datamaskinen og skjermen i en stikkontakt  
Anslut datorn och monitorn till eluttag



**6** **Turn on the computer and monitor**  
Tænd for computer og skærm  
Kytke virta tietokoneeseen ja näyttöön  
Slå på datamaskinen og skjermen  
Sätt på datorn och monitorn



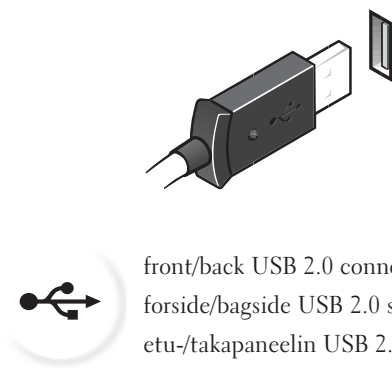
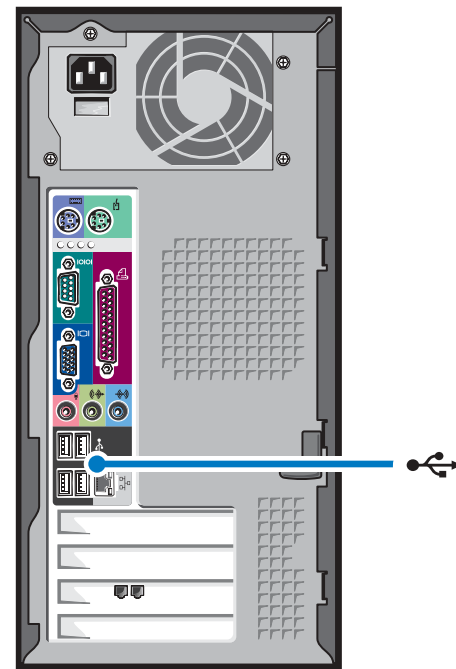
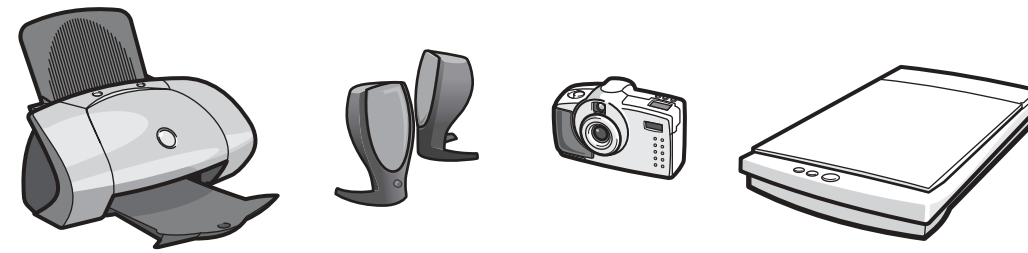


# Set Up Other Devices Last

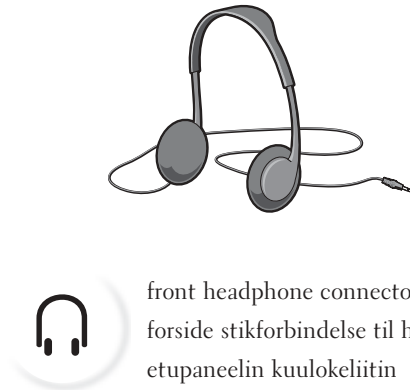
Stil andet udstyr op til sidst | Asenna muut laitteet viimeiseksi | Installer andre enheter til slutt | Iordningställ kringutrustning sist

## Connect other devices according to their documentation

Tilslut andet udstyr i henhold til den relevante dokumentation  
Liitä tietokoneeseen muut laitteet niiden oppaissa annettujen ohjeiden mukaan  
Tilkoble andre enheter som beskrevet i dokumentasjon for dem  
Anslut kringutrustning i enlighet med dess dokumentation



front/back USB 2.0 connectors  
forside/bagside USB 2.0 stikforbindelse  
etu-/takapaneelin USB 2.0 liittimet  
foran/bak USB 2.0-tilkoblinger  
fram/bak USB 2.0 anslutningsdon



front headphone connector  
forside stikforbindelse til hovedtelefon  
etupaneelin kuulokeliitin  
tilkobling for hodetelefon foran  
främre hörlursanslutningsdon



optional floppy drive  
diskettedrev (valgfrit)  
valinnainen levykeasema  
ekstra diskettstasjon  
valfri diskenhet

## Help and Support

Hjælp og support | Ohjeet ja tuki | Hjelp og støtte | Hjälp och stöd



See your *Owner's Manual* for additional setup instructions, including how to connect a printer.

To access support and educational tools, double-click the **Dell Solution Center** icon on the Microsoft® Windows® desktop. You can also access Dell through [support.dell.com](http://support.dell.com).

For additional information about your computer, click the **Start** button and click **Help and Support**:

- To access the *Tell Me How* help file, click **User and system guides**, click **User's guides**, and then click **Tell Me How**.
- For help with the Windows operating system, click **Microsoft Windows XP Tips**.

Se *Brugervejledningen* for yderligere instruktioner om opstilling, deriblandt opstilling af en printer.

Dobbeltklik på ikonet **Dell Solution Center** på skrivebordet Microsoft® Windows® for at få adgang til support og indlæringsværktøjer. Du kan også få adgang til Dell gennem [support.dell.com](http://support.dell.com).

For yderligere oplysninger om computeren, klik på knappen **Start** og klik **Hjælp og support**.

- For at få adgang til hjælpefilen *Vis mig hvordan*, klik på **Bruger og systemguider**, klik på **Brugervejledning**, og klik derefter på **Vis mig hvordan**.
- For at få hjælp til Windows operativsystemet, klik på **Microsoft Windows XP Tips**.

Lisätietoja *Laitteiden Asennuksesta*, esimerkiksi tulostimen asennuksesta, on Omistajan oppaassa.

Voit käyttää tuki- ja opetustyökaluja kaksoisnapsauttamalla **Dell Solution Center** kuvaketta Microsoft® Windowsin® työpöydällä. Delliin voit ottaa yhteyttä myös osoitteessa [support.dell.com](http://support.dell.com).

Lisätietoja tietokoneesta saat napsauttamalla **Käynnistä**-painiketta ja napsauttamalla sitten **Help and Support**.

- Voit käyttää *Tell Me How* ohjetiedostoa napsauttamalla ensin **User and system guides**, napsauttamalla sitten **User's guides** ja napsauttamalla lopuksi **Tell Me How**.
- Lisätietoja Windows-käyttöjärjestelmästä saat napsauttamalla **Microsoft Windows XP Tips**.

Du finner mer utfyllende installasjonsanvisninger i *Brugerhåndboken*, inkludert hvordan du skal tilkoble en skriver.

Dobbeltklikk på ikonet for **Dell Solution Center** på skrivebordet i Microsoft® Windows® for å få tilgang til støtte- og undervisningsverktøy. Du får også tilgang til Dell på [support.dell.com](http://support.dell.com).

Klikk på **Start**-knappen og deretter på **Hjelp og støtte** hvis du vil vite mer om datamaskinen.

- Du får tilgang til hjelpefilen *Tell Me How* (forklar hvordan) ved å klikke på **User and system guides** (bruker- og systemveiledning), **User's guides** (brukerhåndbøker), og endelig på **Tell Me How**.
- Klikk **Microsoft Windows XP Tips** hvis du trenger hjelp med Windows-operativsystemet.

Se din *Ägarmanual* för ytterligare *Iordningställningsinstruktioner*, inkluderat hur man ansluter en printer.

För att nå support och undervisningsverktyg, dubbelklicka på **Dell Solution Center** ikonen på Microsoft® Windows® desktop. Du kan även nå Dell genom [support.dell.com](http://support.dell.com).

För ytterligare information angående din dator, klicka **Start** knappen och klicka **Hjälp och Support**.

- För att nå *Visa mig hur* hjälpefilen, klicka **Användare och systemguider**, klicka **Användarguider**, och klicka sedan **Visa mig hur**.
- För hjälp med Windows operativsystem, klicka **Microsoft Windows XP Tips**.



## Free Manuals Download Website

<http://myh66.com>

<http://usermanuals.us>

<http://www.somanuals.com>

<http://www.4manuals.cc>

<http://www.manual-lib.com>

<http://www.404manual.com>

<http://www.luxmanual.com>

<http://aubethermostatmanual.com>

Golf course search by state

<http://golfingnear.com>

Email search by domain

<http://emailbydomain.com>

Auto manuals search

<http://auto.somanuals.com>

TV manuals search

<http://tv.somanuals.com>